

Betty Intime

DOSSIER DE DIFFUSION



Un spectacle de & avec

Betty Pois

Mise en scène : Dragana SMILJANIC
Décor et costume : Claire AMOUREUX
Arrangements musicaux :
Alexandre MONTAGNE, Philippe CAZIER
Illustrations : Alice AMOUREUX-NICOLE



Betty butine

SEULE EN SCÈNE

LE SPECTACLE EN QUELQUES MOTS

Univers musical, poétique et pétillant, au sein duquel Betty Pois et son espièglerie embarquent les enfants dans le monde des émotions et sentiments, symbolisées par des pois.

Embêtée par ses pois sombres, lourds, petits ou gros,
ses pois farceurs, ses pois musicaux,
Betty a du pois sur les planches ! ...

Elle découvrira son trésor qui lui permettra de transformer
ses pois et de retrouver sa légèreté et sa liberté.

C'est une aventure ludique, fantastique et farfelue
pour les enfants et leurs parents.

Pour enfants de 3 à 8 ans
45 mn de spectacle

Dates possibles d'octobre à mars dans toute la France.

Peut se jouer en milieu scolaire, bibliothèques,
théâtres, festivals.

Besoin d'un espace de 5x6 m minimum,
sol lisse et plat.



LE SPECTACLE EN QUELQUES LIGNES

Dans une clairière parsemée de pensées, vit Betty Pois, un être plein de fantaisie et de joie enfantine. Tout va pour le mieux dans son monde jusqu'au jour où son véhicule a un malencontreux accident. Betty bouillonne et enrage.. Des émotions désagréables l'envahissent et se retrouvent autour d'elle sous la forme de pois sombres. Ils viennent s'ajouter à ceux déjà présents parmi ses fleurs.

Que faire ? Les ignorer comme d'habitude ? Non, ils reviennent plus nombreux !... S'en débarrasser coûte que coûte ? Betty utilise tous les moyens à sa disposition.

Elle commence par la marmite qui se présente comme une solution idéale pour se débarrasser d'un pois. Cela semble marcher. Elle est fière de son idée. Afin que le pois ne s'échappe pas, elle s'assoit sur la marmite, bien décidée à rester le temps qu'il faudra.

Betty ne le sait pas mais elle refoule ainsi son émotion. Pour combien de temps ? La chaleur de la marmite finit par faire céder Betty... qui se met à courir pour refroidir son fessier... Le pois qui entre-temps s'est démultiplié profite de l'occasion pour s'évader de la marmite.

Betty est surprise.

Matthéo, son fidèle Kakariki, n'est pas d'une grande aide, son incessant « Betty bêtise » finit par décourager Betty. C'est sans compter sur sa marraine, la fée de la forêt, qui l'encourage à faire face à ses pois et la guide vers la clé de sa transformation intérieure... Betty réussira-t-elle à se réconcilier avec ses émotions désagréables ?

Les jeunes spectateurs sont prêts en tout cas à l'aider.



BETTY POIS, le personnage

Betty est un petit bout de femme attachant qui vit dans un monde onirique plein de pois partout. Elle est comme sortie tout droit d'un livre, entre la coccinelle version géante et le lutin champignon version enfantine, proche des humeurs de son jeune public.

D'abord joyeuse, inconsciente, dispersée, elle peut paraître d'humeur inégale, étourdie, vulnérable. Elle est curieuse, et aime chanter, butiner ses fleurs, danser, s'amuser !

On découvrira à la fin qu'elle a la particularité d'avoir sur sa jupe des pois dont la couleur changera quand elle-même commencera à changer, ils seront passés du noir au blanc.

Après avoir trouvé la clé qui est en elle et transformé son trésor intérieur avec tout son cœur, elle sera alors à la fois libérée et joyeuse, lumineuse et forte.

Sa marraine, LA FÉE

Superbe, imposante, lumineuse, comme un esprit de la nature, elle apparaît au début du spectacle, elle sera après la narratrice et la voix off du conte. C'est comme la guide et la protectrice bienveillante de Betty. Elle l'accompagne dans son évolution de sa douce voix.

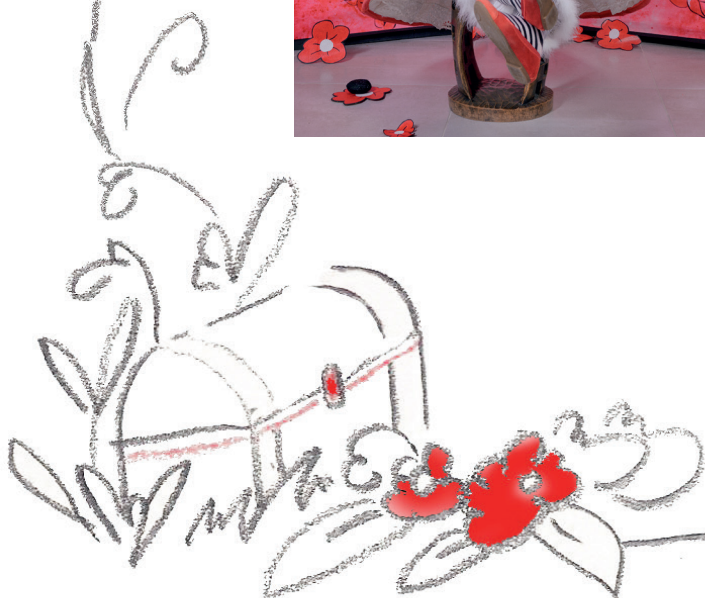


MATTEO, l'oiseau automate

Mattéo, son kakariki, est une sorte de Jiminy Cricket, la mauvaise conscience, la petite voix intérieure/extérieure de Betty, la voix qui critique aussi. Saura-t-il la faire sortir de cette situation qui l'empêche d'avancer?

Son UNIVERS, un véritable livre ouvert

Son univers, comme dans une clairière ensoleillée, est parsemé de pois disposés au centre de fleurs ou à même le sol tels des galets. C'est l'endroit dans lequel elle est habituée à vivre, et dont elle a du mal à sortir. Cet univers symbolise son monde intérieur, ou ce qu'il en transparaît de l'extérieur... Ses pois peuvent sauter, bouger tous seuls. Toutes sortes de mécanismes, télécommandés ou autres accentuent l'effet de surprise et le caractère féérique du décor. En point d'orgue, un coffre au trésor libère un ballon blanc, symbolisant tous ses pois transformés. En tant que nouveau véhicule et téléguidé à distance, il la mènera vers de nouvelles aventures !



NOTE D'INTENTION de BETTY

« Betty butine », en tant que premier spectacle, vient du plus profond de mon cœur, j'ai cherché à synthétiser les réflexions qui s'offraient à moi.

C'est le fruit de 13 ans de recherches et de stages, que ce soit en communication bienveillante, yoga, méditation (...), ou en observant mes réactions et celles des autres.

Il a été l'occasion de partages avec mes proches et un parcours initiatique, que j'ai la volonté de transmettre de façon originale et personnelle aux enfants.

Après avoir trouvé mon nom de scène « Betty Pois », l'idée de traiter des souffrances ou des blessures comme des pois à transformer, m'est venu comme une évidence.

Je vois ces pois comme des émotions et sentiments qui la plombent. Certains sont là depuis longtemps, très longtemps, des années peut-être, laissées par négligence puis par habitude. Même s'ils sont inconfortables, ils restent.

Ses pois la font réagir et passer par des états spontanés : émotions de peur, de colère, de joie, ...

Une fois que Betty s'en sera libérée elle découvrira des pois blancs, des pois clairs sortant d'un trésor, serait-ce tous les pois sombres disparus qui se sont transformés ?

Cela finit par un hymne à la liberté et la légèreté !

J'aime à traiter ce spectacle de façon inattendue, comique, poétique comme une parabole.

J'ai à cœur de proposer un spectacle à double lecture, ludique et profond pour les enfants. Il sera l'occasion de faire réfléchir et d'en discuter après en famille.

Le spectacle est joyeux, musical, il permet au public de décomplexer par rapport à la gestion des émotions, voire de s'identifier à Betty...

C'est un spectacle récréatif !



NOTE D'INTENTION de DRAGANA SMILJANIC

Betty butine est un spectacle aux couleurs féériques dans lequel l'enfant se reconnaît à travers les réactions émotionnelles de Betty Pois.

Betty est un personnage qui s'inscrit dans la lignée des clowns burlesques dont le langage corporel et émotionnel ont une portée universelle.

Betty ne parle pas mais elle chante. Son corps s'exprime. Ce choix permet de toucher les enfants de tous âges qui vivent ainsi une aventure intérieure ludique et stimulante.

Quel enfant n'a pas fait comme Betty : essayer par des tentatives maladroites et enfantines d'éviter de reconnaître ses émotions et de mettre une chape de plomb sur les conséquences.

Betty finit par trouver différentes solutions qu'elle expérimente devant les enfants. Ces derniers finissent même par l'aider à trouver la clé de la transformation. L'humour, la féerie du décor et des costumes permettent à l'enfant de se glisser facilement dans cet imaginaire qui favorise leur éveil à la gestion des émotions, loin de tout discours moralisateur.

Une joie communicative, exprimée par les compositions originales de Claire Amoureux alias Betty Pois, accompagne l'enfant tout au long du spectacle et au-delà.

Quels sont ses pois du jour ? Se laissera-t-il envahir par ses pois ? Et s'il faisait comme Betty ?

Eh oui, si Betty peut le faire, eux aussi !

DRAGANA SMILJANIC, Metteuse en scène

Après des études en sciences politiques, Dragana s'oriente vers le théâtre où elle occupe désormais les fonctions de metteuse en scène, responsable de programmation, coach d'acteur, auteure de pièce de théâtre et de roman.

Elle est un des membres fondateurs du Prix Cyranos qui récompense les spectacles, se jouant dans les salles de moins de 200 places.

**Contacts : 06 44 88 86 68
dragana.s.contact@gmail.com**



Alice AMOUREUX NICOLE, illustratrice

Authentique et fantasque !

Alice Amoureux Nicole n'a pas de parcours figé. À travers l'illustration, la peinture en décors, l'art de la scène..., Alice a su affûter son sens de l'esthétique. Pour "Betty butine", elle a réuni ses différentes facettes afin de cocréer cet univers sensible et attachant.

Sa pluralité fait sa force !

(Site : <http://alice-amoureux-nicole.fr>)

Contact : alice.nouch@yahoo.fr

Alexandre MONTAGNE

Batteur du groupe "The Airplane" durant 10 ans, compositeur sensible et atypique, il a écrit l'essentiel de la musique du spectacle. Actuellement membre fondateur du collectif de hip-hop 3MS et de la production de musique à l'image MétaMusic

(Site : www.metamusicproduction.com)

Contact : drumshat@yahoo.fr

Philippe CAZIER

Compositeur de musique pour tous types de spectacles, il joue d'une multitude d'instruments avec brio et inspiration. Il a écrit l'arrangement de "La chanson du nez rouge".

Contact : fylcazier@gmail.com



CLAIRE AMOUREUX

alias

BETTY POIS

Claire Amoureux, outre son expérience d'animatrice, puis de décoratrice sur les plateaux de cinéma et de théâtre, a commencé il y a une quinzaine d'années à étudier le jeu comique en tant qu'artiste interprète auprès entre autres d'Ira SEIDENSTEIN de l'International School for Acting And Creativity (Brisbane - Australie), de Caspar SCHJELBRED de The Improprofessionals, et d'Hélène TISSERAND et Morgane DEMAN du Théâtre de Verdure, Vagney (88).

Elle a affiné son personnage au fur et à mesure de ses représentations et a créé plusieurs numéros avant de se lancer dans son premier spectacle « Betty butine ».

Pleine d'énergie, elle trouve son inspiration dans l'improvisation physique et comique. C'est le fruit d'une éducation burlesque à l'australienne, travaillé par une française ! Dans son décor ludique parsemé de mécanismes, elle danse avec aisance et gaité dans l'espace, créant un monde qu'elle aspire à faire vivre. Elle joint à la créativité la beauté et l'humour. Décoration, comédie, partages lui ont permis d'imaginer ce bel univers avec Alice Amoureux Nicole.

Contacts : 06 11 04 29 32

claire.amoureux@gmail.com

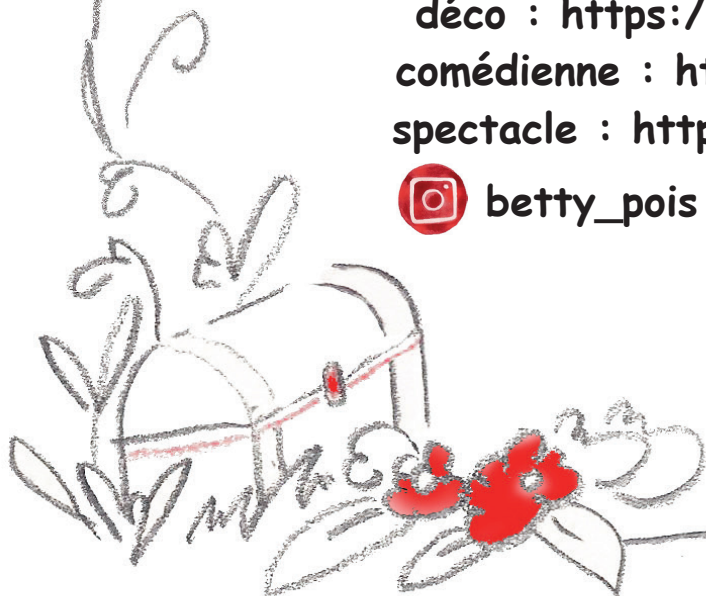
déco : <https://claireamoureux.com>

comédienne : <https://bettypoies.com>

spectacle : <https://bettybutine.com>

 **betty_pois**

 **Betty Pois**





TÉMOIGNAGE

« Betty butine est un spectacle touchant pour petits et grands. Un personnage conquérant le monde et ses peurs. Un petit bout de femme bien loin des clichés. Un clown moderne. Entre rires et pleurs dans un écrin visuel dépayçant, j'ai été séduite par cette belle sincérité qui nous parle et nous va droit au cœur. Les créations musicales inédites ouvrent un univers complémentaire à l'artiste bouillonnante d'énergie : chants, danses et mimes cartoons pour notre plus grand plaisir. »

Hélène TISSERAND, comédienne et metteur en scène, LE PLATEAU IVRE,
Théâtre de Verdure, VAGNEY (88)



Photos : ©Didier Bedu